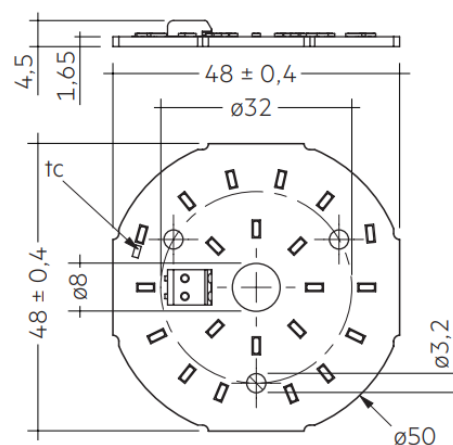


Module LED Rond CLE Essence 1000lm Ø50mm

350mA

Description :

- Conçu pour les down lights à éclairage diffus et les appliques
- Idéal pour réaliser des concepts de luminaires simples
- Adaptation aisée à la structure existante du luminaire
- Auto-refroidissant (pas besoin d'élément refroidisseur supplémentaire)
- Efficacité des modules jusqu'à 134 lm/W.
- Excellent rendu des couleurs IRC>80
- Tolérance chromatique étroite (MacAdam3) ®
- Températures de couleur : 3000°K et 4000°K
- Durée de vie élevée : 50 000 heures



Code	Dimensions (Ø - mm)	Courant (mA)	Puissance (W)	T° de couleur	Flux lumineux (lm)	Efficacité (lm/W)	Indice de rendu des couleurs (IRC)
1230120553	50mm	350 mA	7.8 W	3000°K	1040 lm	131 lm/W	>80
1230120554	50mm	350 mA	7.8 W	4000°K	1110 lm	134 lm/W	