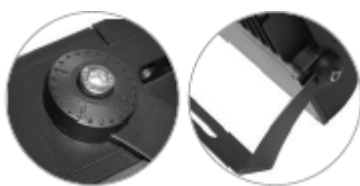


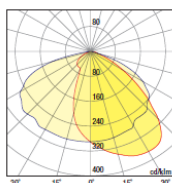
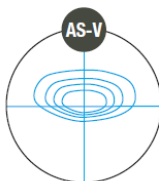


Projecteur lighter LED asymétrique



Caractéristiques générales :

- Projecteur ASYMETRIQUE
- 220-240V
- 50/60Hz
- SMD LED
- T° DE COULEUR 4000°K
- Facteur de puissance : 0.95
- Profil Extra plat
- Fixation par lyre. Orientable à 110°
- IRC : 70+
- Durée de vie : L80 – 50000h
- T° de fonctionnement : -30/+50°C
- IP65



H [m]	D [m]	100W		150W		200W	
		Max [lux]	Med [lux]	Max [lux]	Med [lux]	Max [lux]	Med [lux]
1	1,7	4457	773	6685	1150	8914	1546
2	3,4	1114	193	1671	290	2228	386
3	5,1	495	86	743	129	990	172
4	6,8	279	48	418	72	557	97
5	8,5	178	31	267	46	357	62



	Référence	Puissance	Flux lumineux (lm)	Ef.lumineuse (lm/W)	Dimensions (mm)
	8291066340	100W	12096lm	121lm/W	277x395x89
	8291566340	150W	18144lm		381x395x89
	8292066340	200W	24192lm		

Comparaison entre le Projecteur LED asymétrique 100W et 200W

● 100W

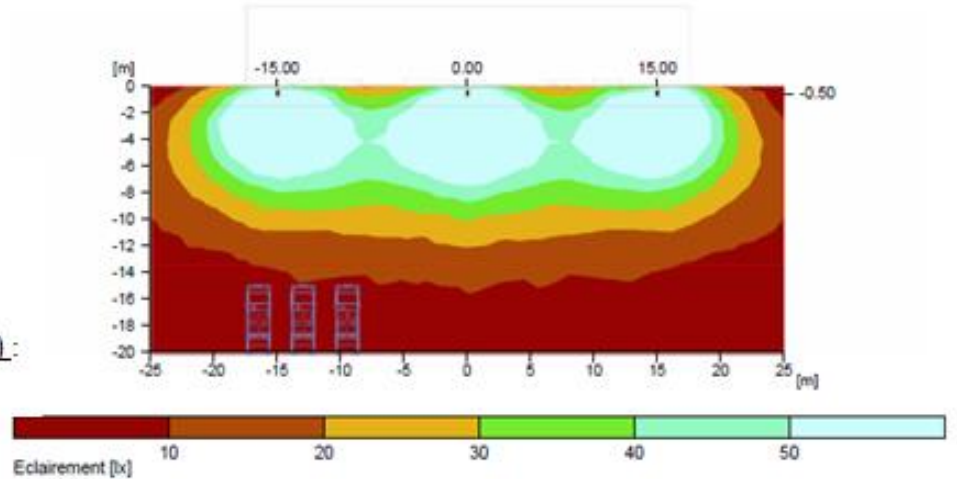
Hauteur : 6m

Facteur de maintenance : 0.90

Flux lumineux : 43200.00 lm

Puissance globale : 300.0 W

Puissance globale par surface (1000m²) :
0.30W/m²



● 200W

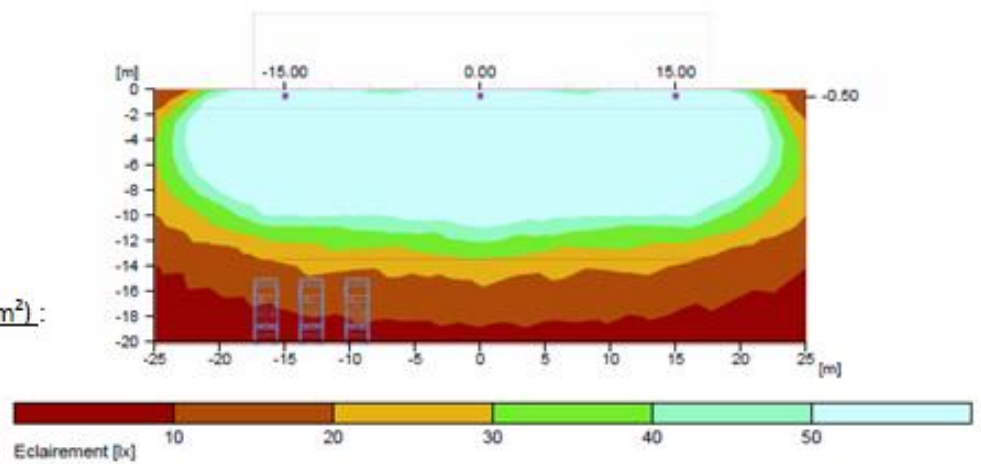
Hauteur : 6m

Facteur de maintenance : 0.90

Flux lumineux : 86400.00 lm

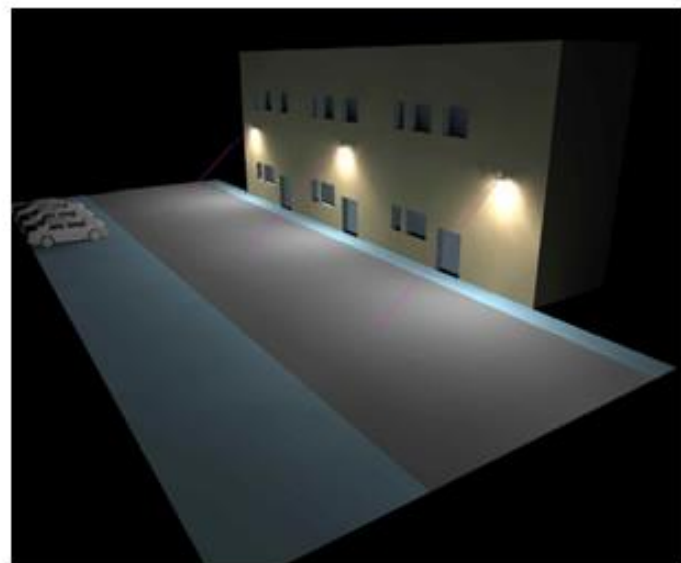
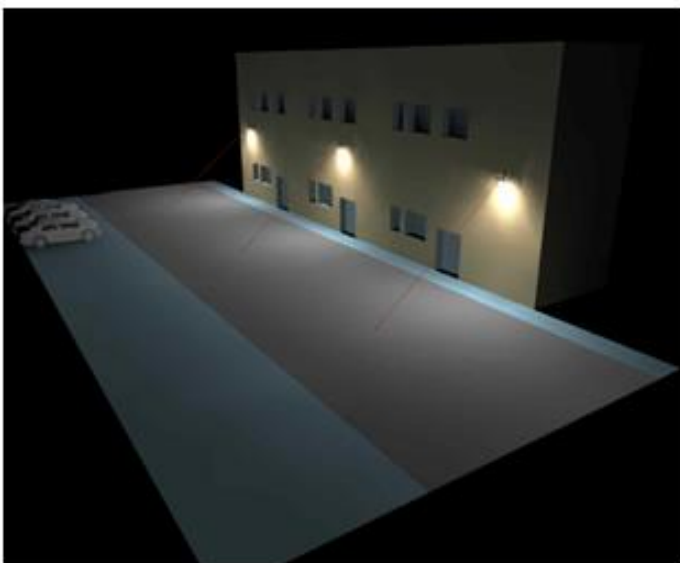
Puissance globale : 600.0 W

Puissance globale par surface (1000m²) :
0.60W/m²

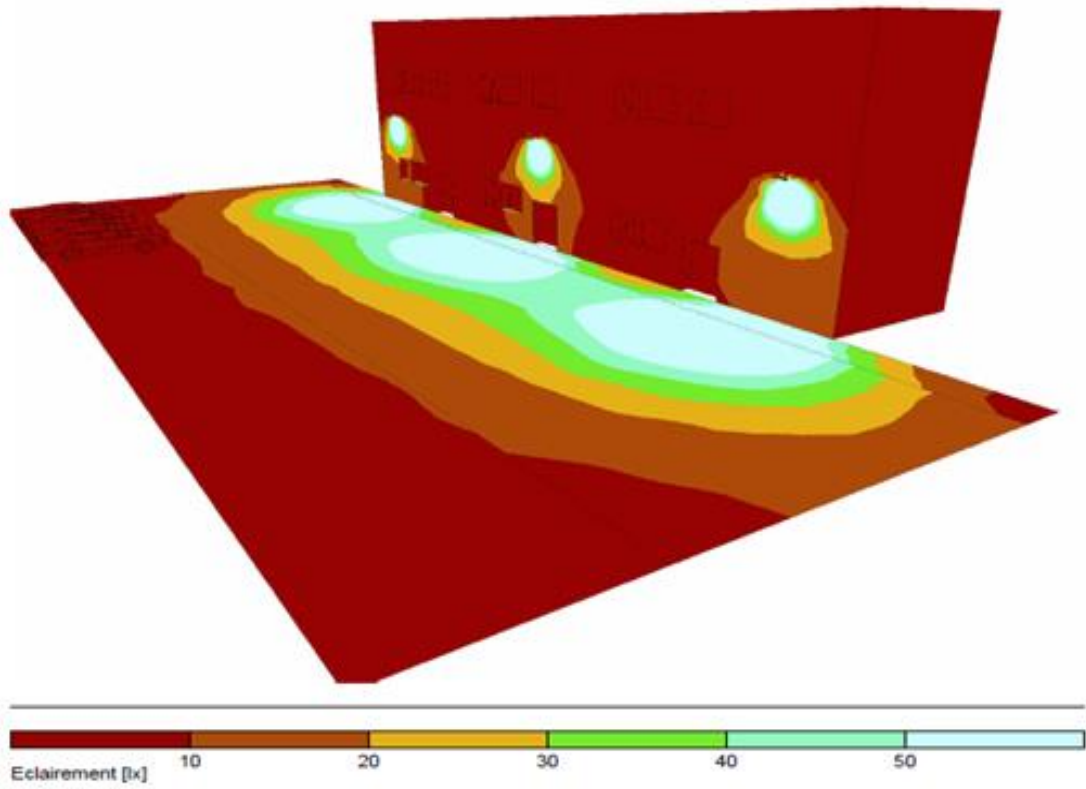


100W

200W



- 100W



- 200W

